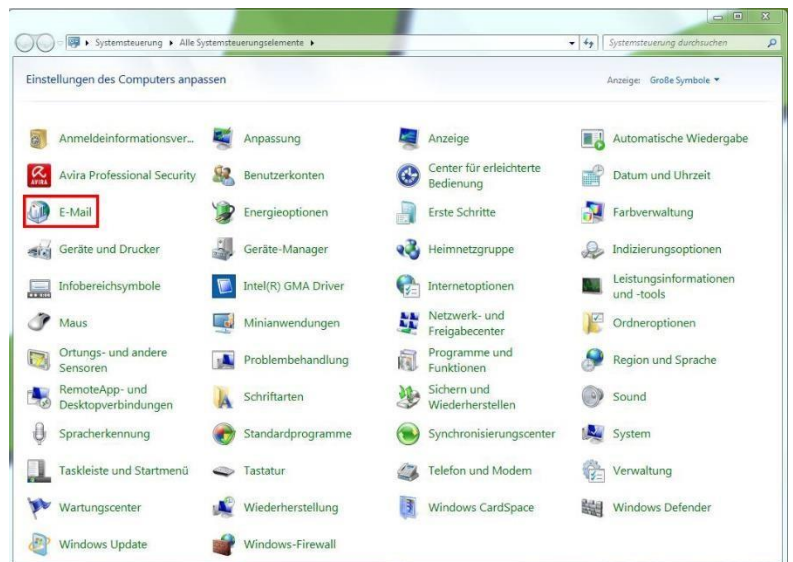


Studmail-Konto in Outlook integrieren

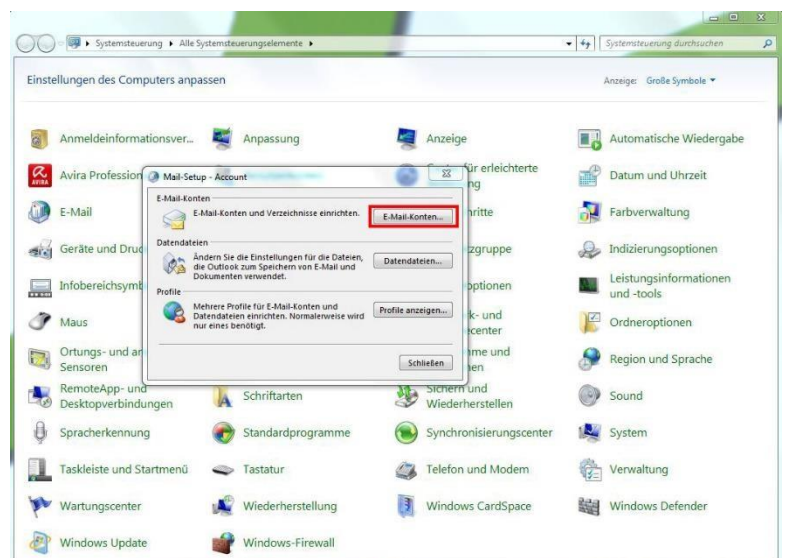
Neues Konto einrichten

Öffnen Sie die Systemsteuerung. Wählen Sie dann **E-Mail** aus.



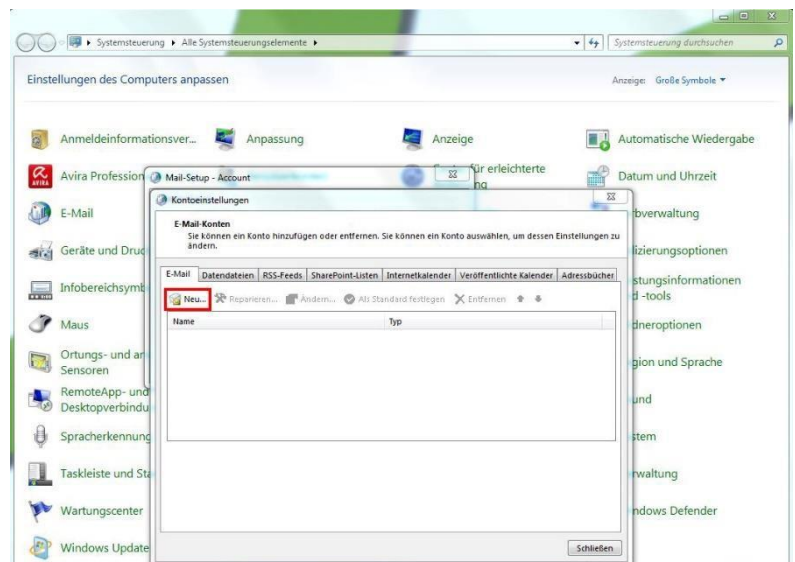
Konto hinzufügen

Wählen Sie die Option **E-Mail-Konten...** aus.



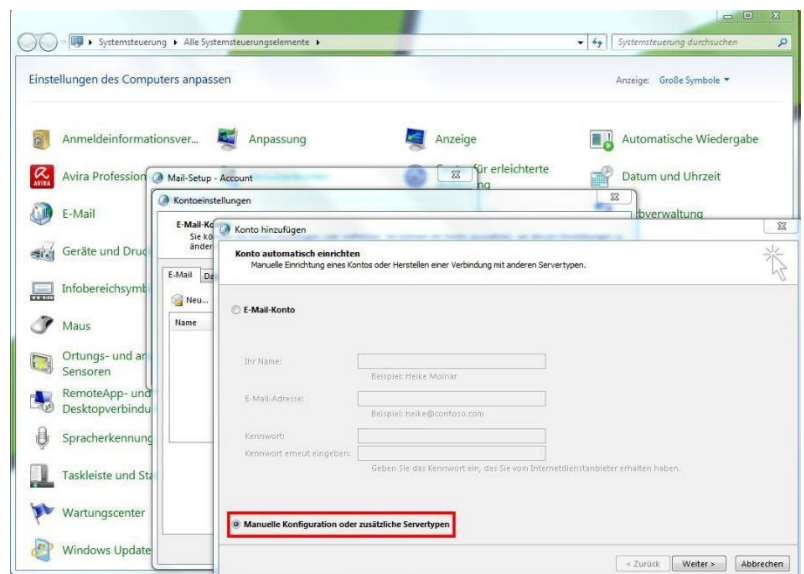
Neues Konto

Sobald sich das Fenster **Kontoeinstellungen** geöffnet hat, wählen Sie im Reiter E-Mail den Punkt **Neu**.

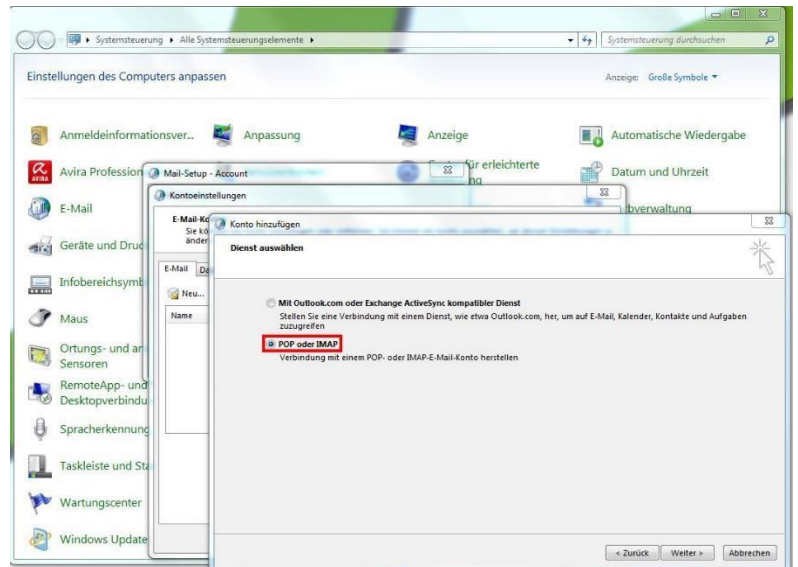


Einstellungen vornehmen

Im Fenster Neues Konto hinzufügen wählen Sie unten **Manuelle Konfiguration oder zusätzliche Servertypen** und klicken anschließend auf **Weiter>**.



Unter den Auswahlmöglichkeiten des Punktes **Dienst auswählen** setzen Sie die Auswahl auf **POP oder IMAP** und wählen dann **Weiter>**.



Unter **Benutzerinformationen** geben Sie Ihren Vor- und Nachnamen, sowie Ihre EMailAdresse in Form von **vorname.nachname@studmail.whs.de** an. Wählen Sie den Kontotyp IMAP. Unter Posteingangsserver geben Sie die Adresse **studmail.w-hs.de** ein.

Im Eingabefeld Postausgangsserver (SMTP)“ geben Sie ebenfalls **studmail.w-hs.de** ein

Unter **Anmeldeinformation** geben Sie **im**

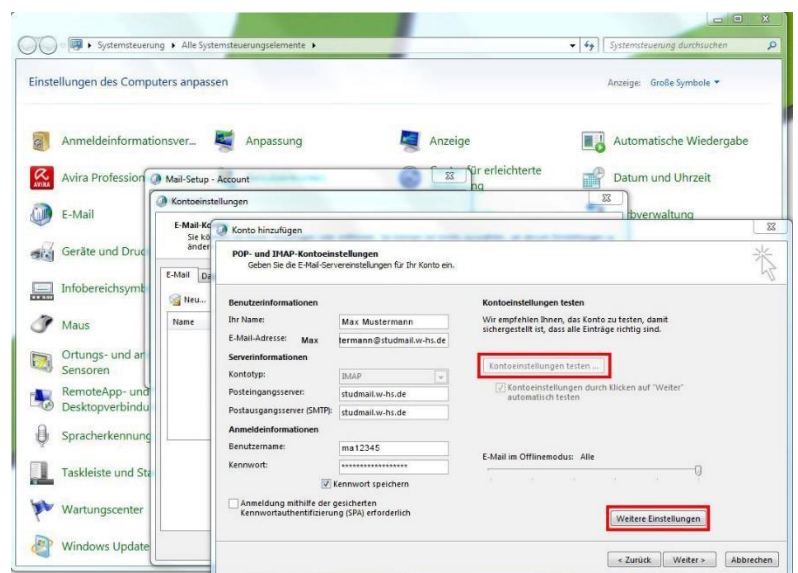
Eingabefeld Benutzername Ihre **persönliche Benutzerkennung** in

Form von **xx50050** ein (zwei

Buchstaben gefolgt von fünf Ziffern). Ihr persönliches Benutzerpasswort geben Sie im Feld **Ken nwort** ein.

Setzen Sie einen Haken bei **Kontoeinstellungen durch Klicken auf die Schaltfläche „Weiter“ testen**.

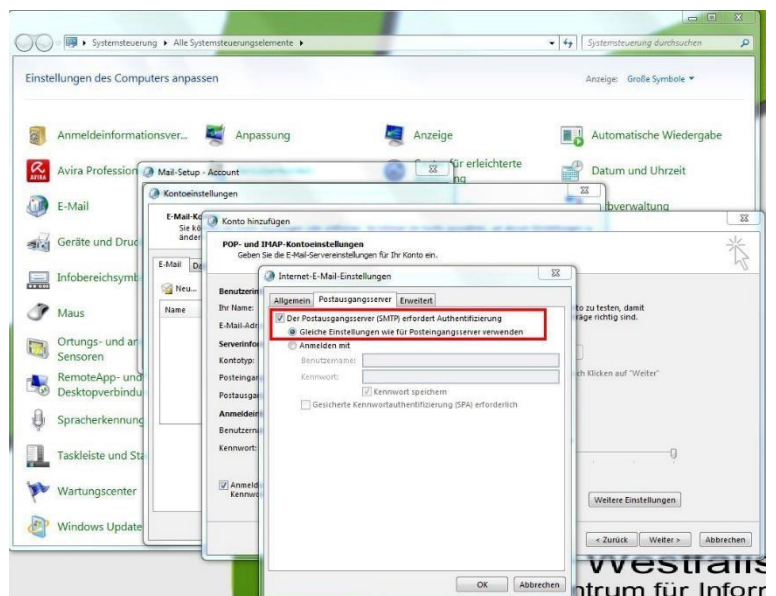
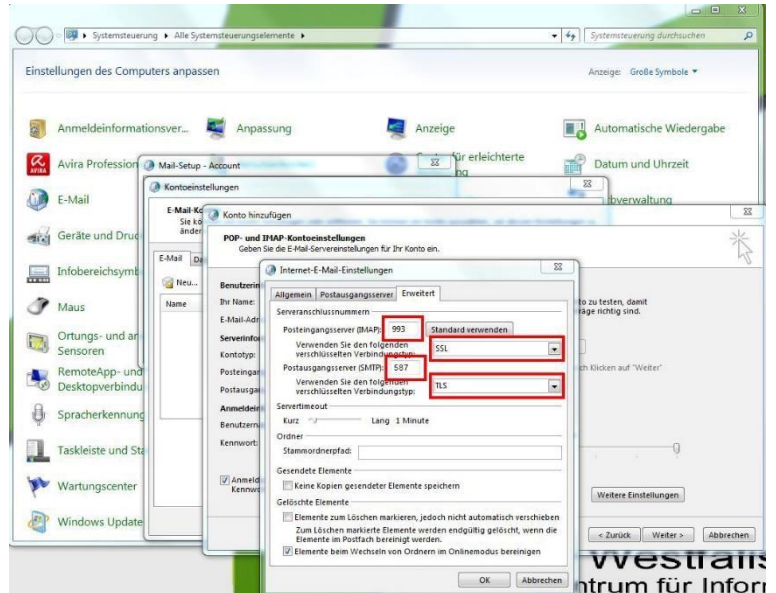
Anschließend wählen Sie unten rechts die Option **Weitere Einstellungen**. Im Fenster Inter-EMailEinstellungen wählen Sie den Reiter **Erweitert**.



Unter Posteingangsserver (IMAP) geben Sie den **Port 993** ein. Als Verschlüsselungstyp wählen Sie **SSL**.

Unter Posteingangsserver (SMTP) geben Sie den **Port 587** ein. Als Verschlüsselungstyp wählen Sie **TLS**.

Anschließend wählen Sie den Reiter **Postausgangsserver** und setzen einen Haken bei **Der Postausgangsserver (SMTP) erfordert Authentifizierung**.



Bestätigen Sie mit **OK**.

Wählen Sie anschließend **Weiter>**. Nachdem Sie **Weiter>** gewählt haben öffnet sich das Fenster **Kontoeinstellungen testen**.

Sind alle Einstellungen korrekt, sollte die Anmeldung am Posteingangsserver und das Versenden der Testnachricht erfolgreich sein.

Schließen Sie das Fenster Kontoeinstellung testen.

Klicken Sie auf **Weiter>**.

Wählen Sie anschließend **Fertig stellen**. Ihr Studmail-Konto sollte nun eingerichtet sein.

